

- Limite Municipal
- Perímetro Urbano
- Sistema Viário
- Hidrografia
- Aldeias indígenas
- Terras Indígenas

Plano Municipal de Conservação e Recuperação da Mata Atlântica (PMMA)  
Programa de Recuperação e Ordenamento Sócio Ambiental nos Bairros de São Bernardo do Campo

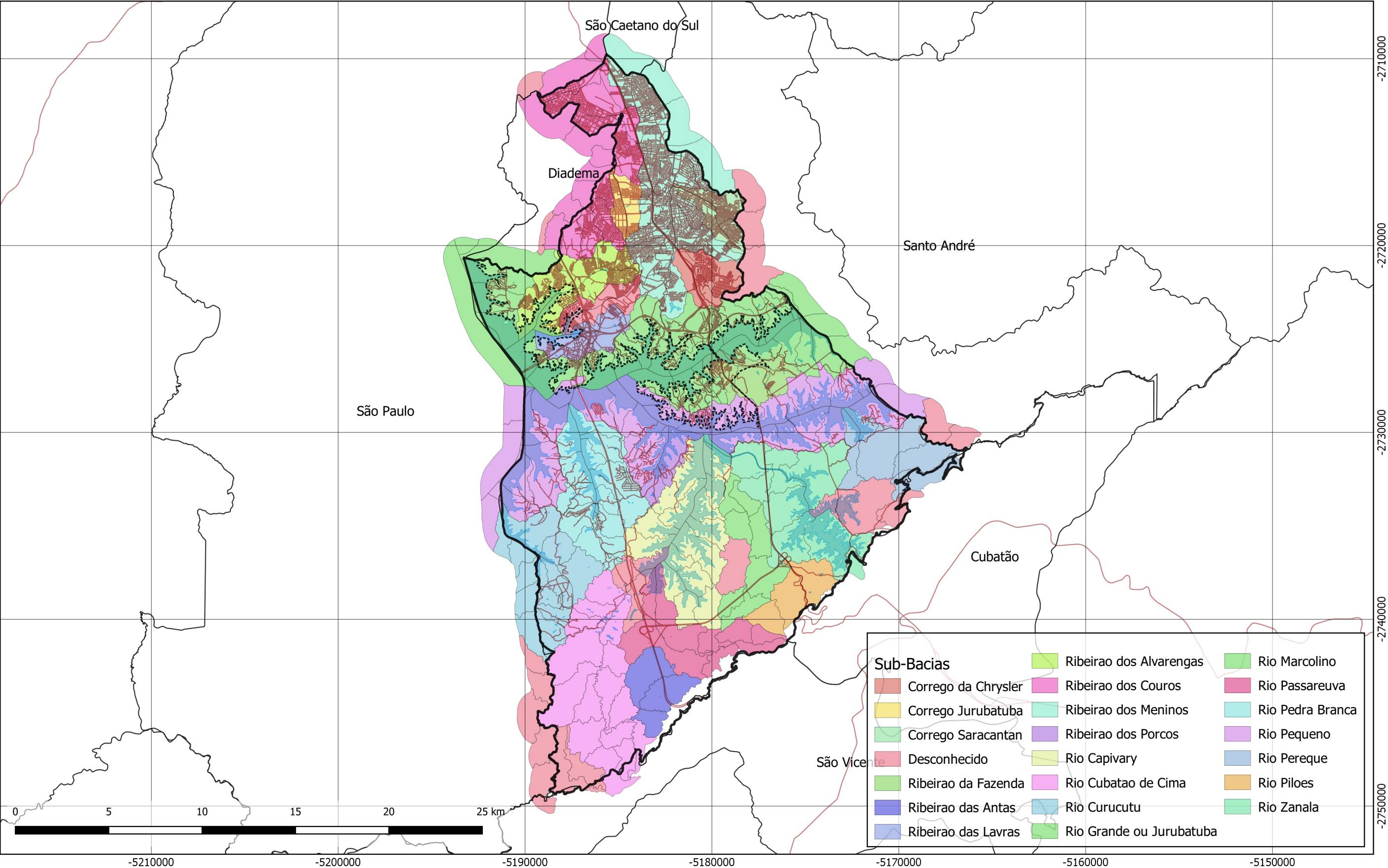
TÍTULO  
Localização

DATA 14/10/2024 ESCALA 1:200.000 FONTE IBGE / Open Street Maps / Topodata  
SIRGAS2000

ELABORAÇÃO  
Risco arquitetura urbana



FOLHA  
1/19



- Perímetro Urbano
- Limite Municipal
- Sistema Viário
- Hidrografia

Plano Municipal de Conservação e Recuperação da Mata Atlântica (PMMA)  
Programa de Recuperação e Ordenamento Sócio Ambiental nos Bairros de São Bernardo do Campo

TÍTULO  
Sub-Bacias

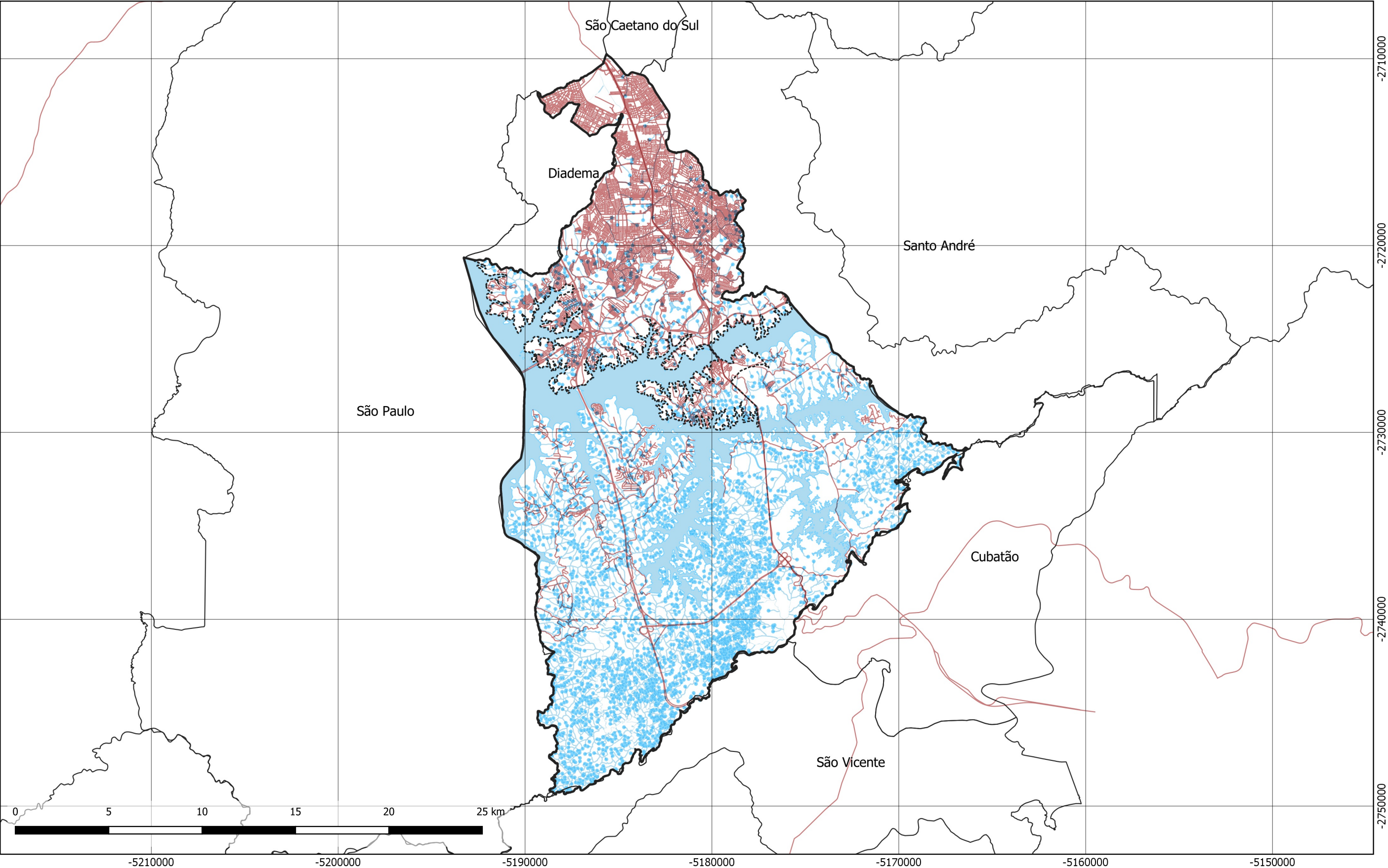
DATA 01/10/2024 ESCALA 1:200.000 FONTE PMSBC / IBGE / Open Street Maps / Topodata  
SIRGAS2000

ELABORAÇÃO  
Risco arquitetura urbana



FOLHA  
2/19





- Perímetro Urbano
- Limite Municipal
- Sistema Viário
- Hidrografia
- NASCENTES

Plano Municipal de Conservação e Recuperação da Mata Atlântica (PMMA)  
Programa de Recuperação e Ordenamento Sócio Ambiental nos Bairros de São Bernardo do Campo

TÍTULO  
Hidrografia

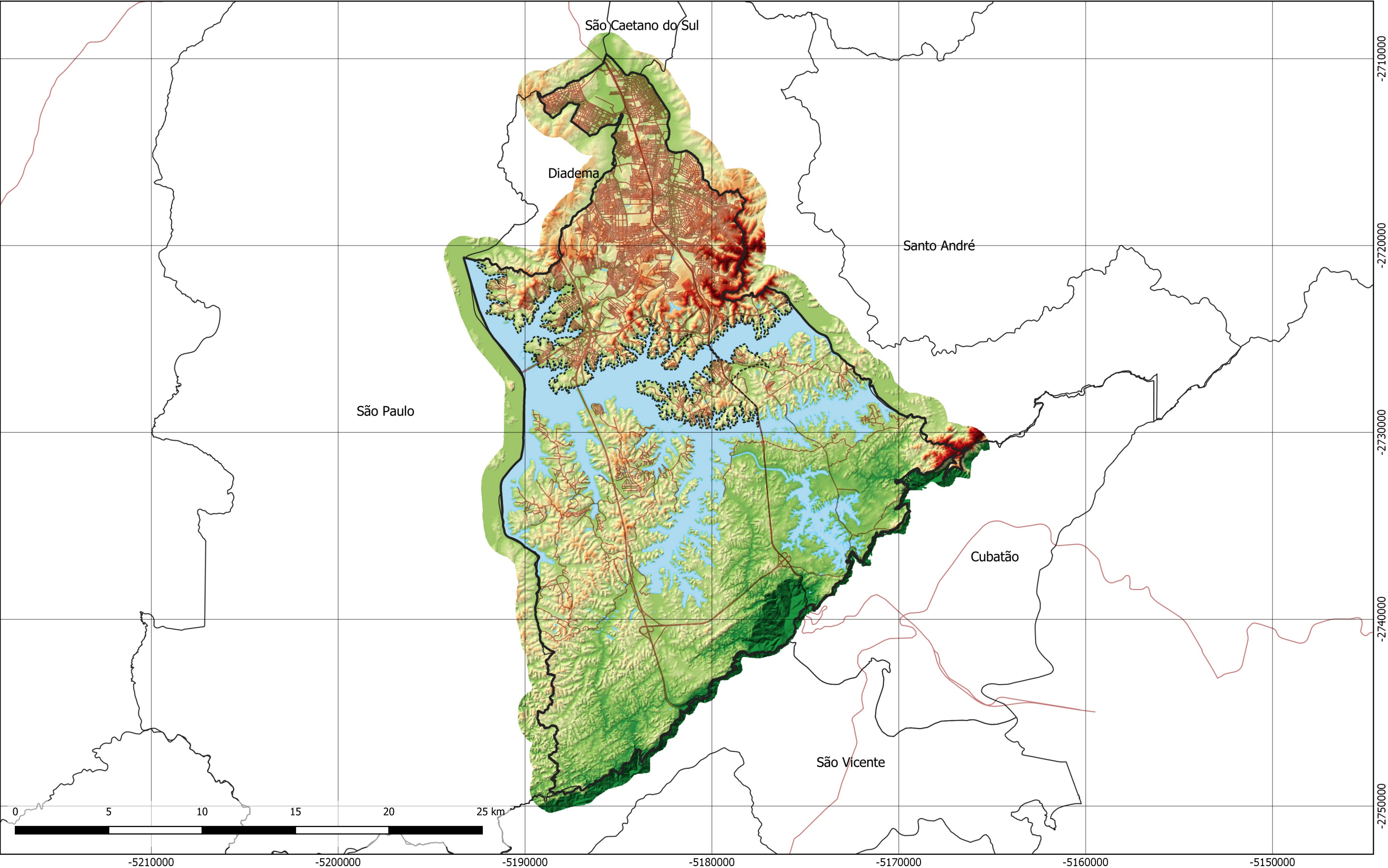
DATA 01/10/2024 ESCALA 1:200.000 FONTE PMSBC / IBGE / Open Street Maps / Topodata  
SIRGAS2000

ELABORAÇÃO  
Risco arquitetura urbana



FOLHA  
3/19





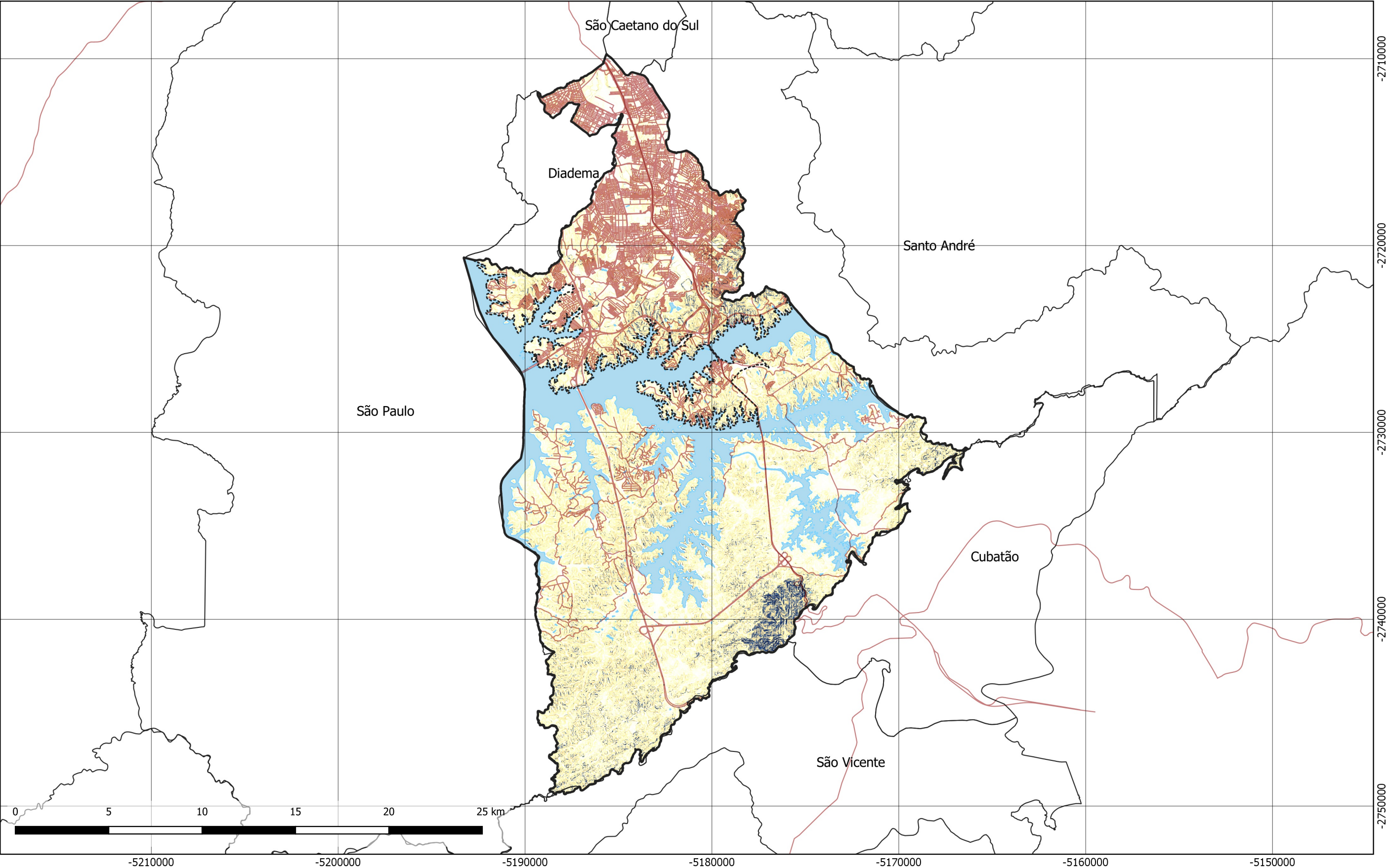
- Perímetro Urbano
- Limite Municipal
- Sistema Viário
- Hidrografia



Plano Municipal de Conservação e Recuperação da Mata Atlântica (PMMA) Programa de Recuperação e Ordenamento Sócio Ambiental nos Bairros de São Bernardo do Campo			
TÍTULO Relevo - Hipsometria			
DATA 01/10/2024	ESCALA 1:200.000	FONTE IBGE / Open Street Maps / Topodata SIRGAS2000	ELABORAÇÃO Risco arquitetura urbana







- Perímetro Urbano

Limite Municipal

Sistema Viário

Hidrografia
- Declividade

0%

25%

50%

75%

100%

Plano Municipal de Conservação e Recuperação da Mata Atlântica (PMMA)  
Programa de Recuperação e Ordenamento Sócio Ambiental nos Bairros de São Bernardo do Campo

TÍTULO  
Relevo - Declividade

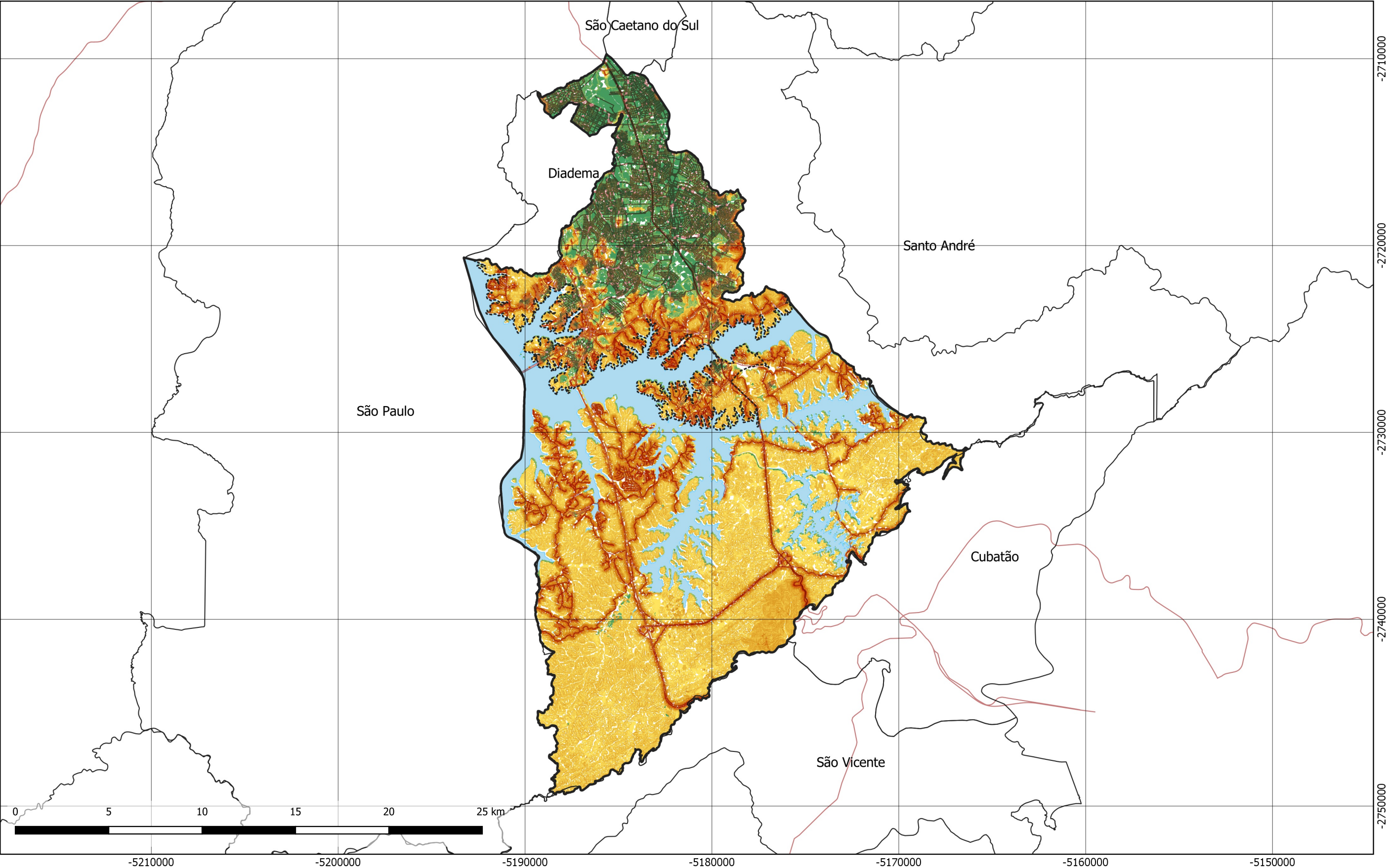
DATA 01/10/2024 ESCALA 1:200.000 FONTE IBGE / Open Street Maps / Topodata  
SIRGAS2000

ELABORAÇÃO  
Risco arquitetura urbana

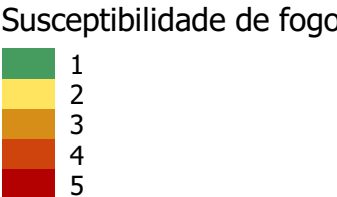


FOLHA  
5/19





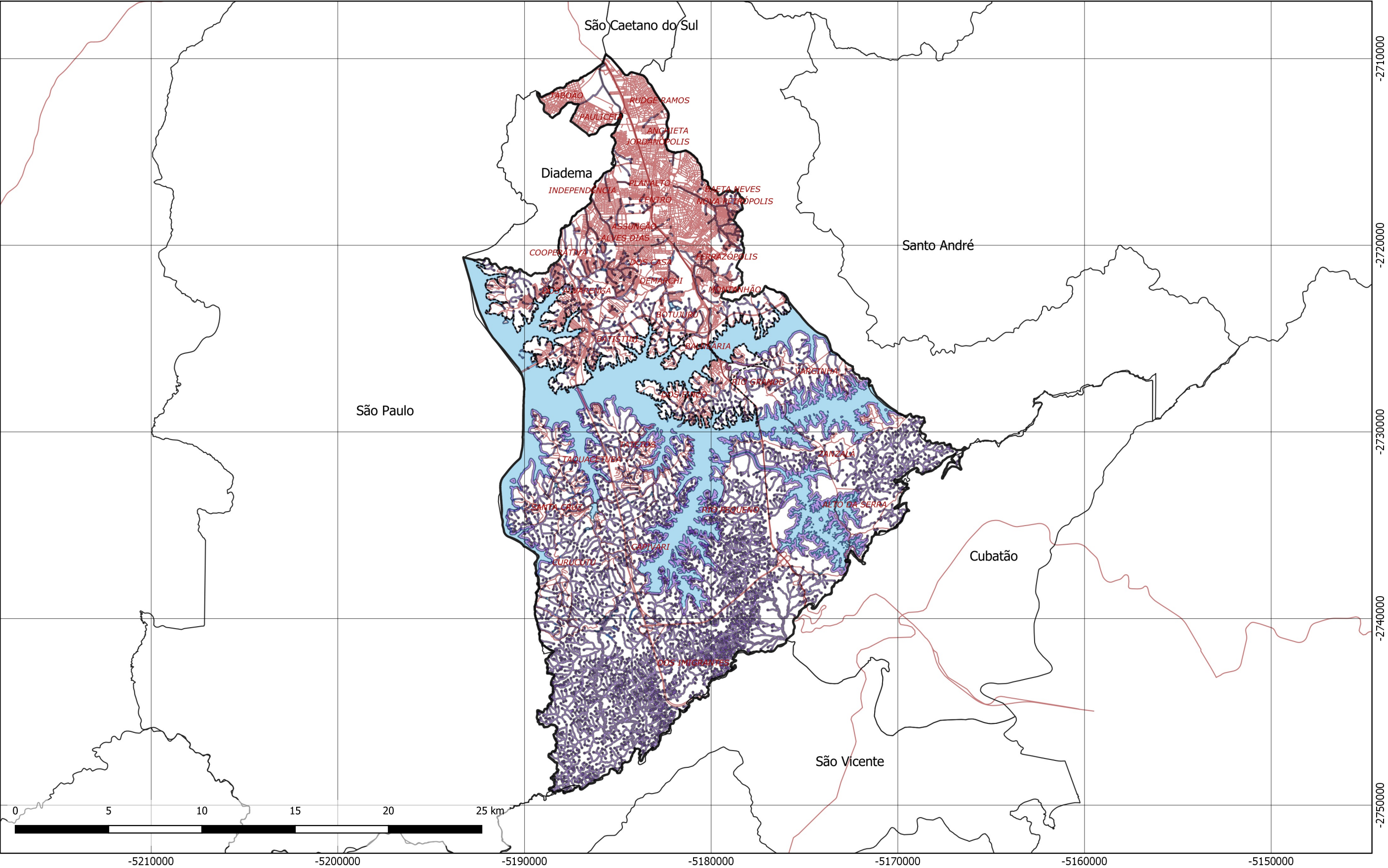
- Perímetro Urbano
- Limite Municipal
- Sistema Viário
- Hidrografia



Plano Municipal de Conservação e Recuperação da Mata Atlântica (PMMA) Programa de Recuperação e Ordenamento Sócio Ambiental nos Bairros de São Bernardo do Campo			
TÍTULO Susceptibilidade de fogo - Áreas potenciais para a ocorrência de incêndios florestais			
DATA 01/10/2024	ESCALA 1:200.000	FONTE IBGE / Open Street Maps / Topodata SIRGAS2000	ELABORAÇÃO Risco arquitetura urbana

FOLHA  
6/19





- Perímetro Urbano
- Limite Municipal
- Sistema Viário
- Hidrografia
- APP Hídrica

Plano Municipal de Conservação e Recuperação da Mata Atlântica (PMMA)  
Programa de Recuperação e Ordenamento Sócio Ambiental nos Bairros de São Bernardo do Campo

TÍTULO  
Áreas de Preservação Permanente (APP) - Hídricas

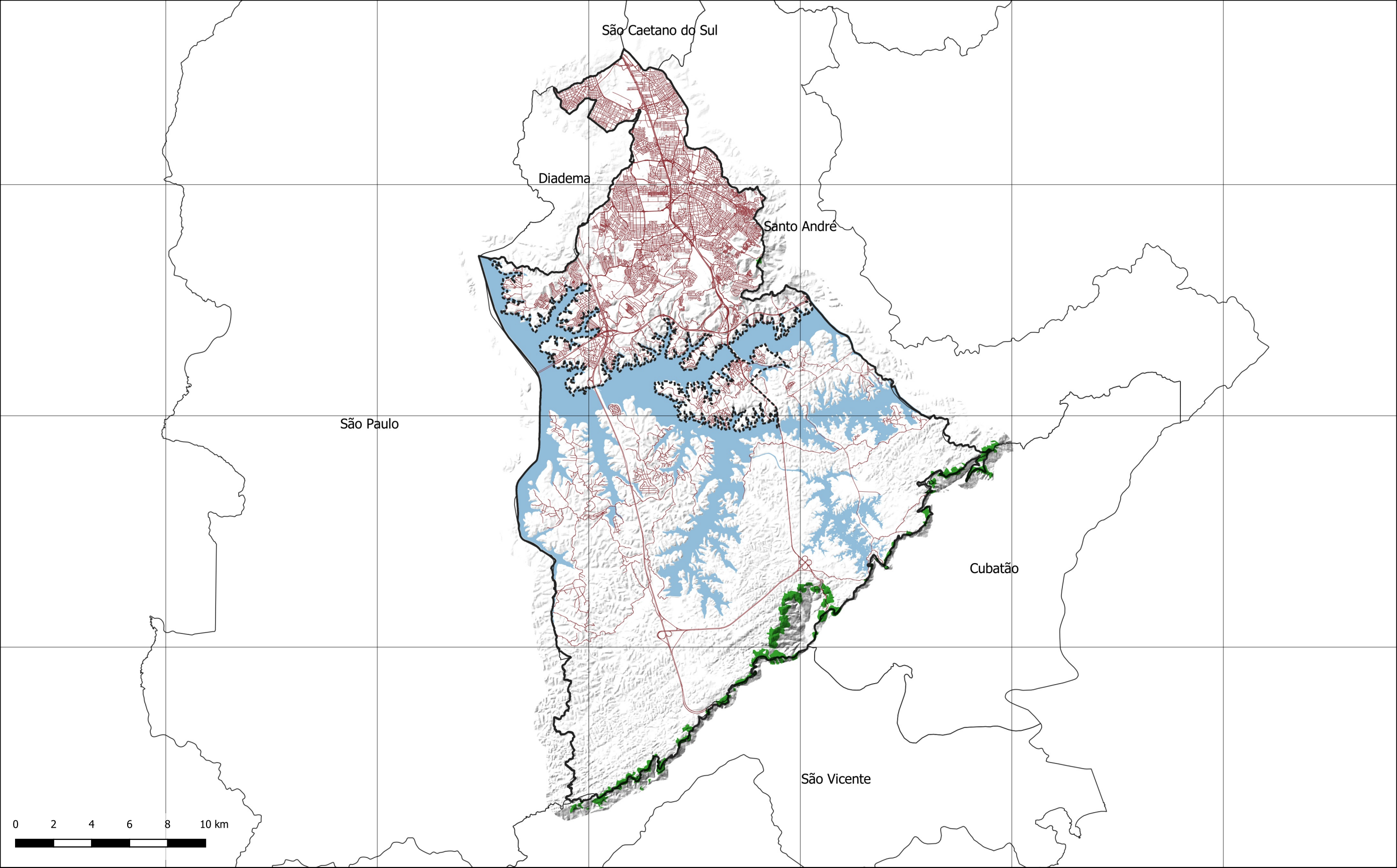
DATA 01/10/2024 ESCALA 1:200.000 FONTE IBGE / Open Street Maps / Topodata  
SIRGAS2000

ELABORAÇÃO  
Risco arquitetura urbana



FOLHA  
7/19



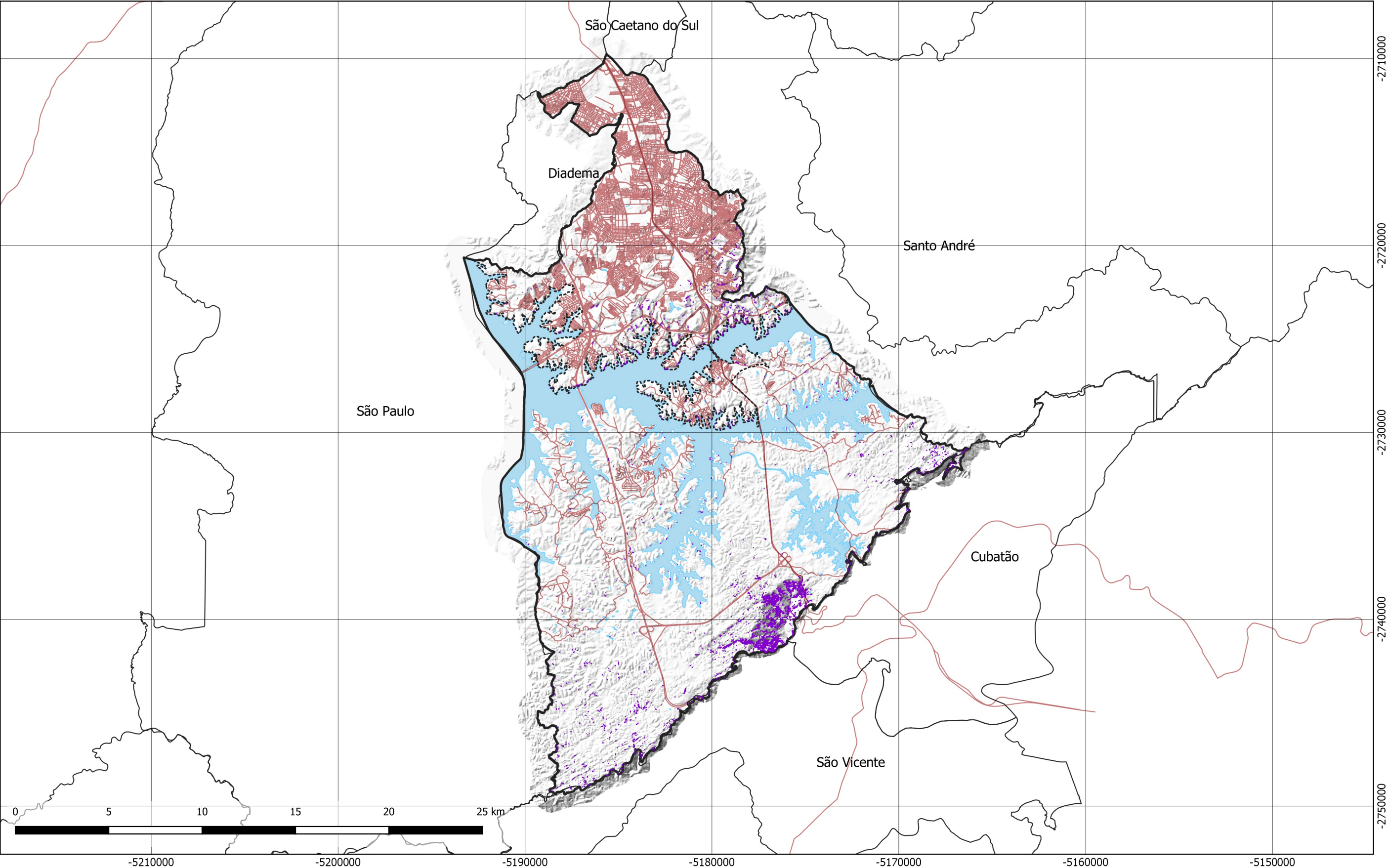


- Limite Municipal
- Perímetro Urbano
- Sistema Viário
- Hidrografia
- APP Topo de morro

Plano Municipal de Conservação e Recuperação da Mata Atlântica (PMMA) Programa de Recuperação e Ordenamento Sócio Ambiental nos Bairros de São Bernardo do Campo			
TÍTULO Áreas de Proteção Permanente (APP) - Topo de Morro			
DATA 08/11/2024	ESCALA 1:200.000	FONTE IBGE / Open Street Maps / Topodata / PMSBC SIRGAS2000	ELABORAÇÃO Risco arquitetura urbana





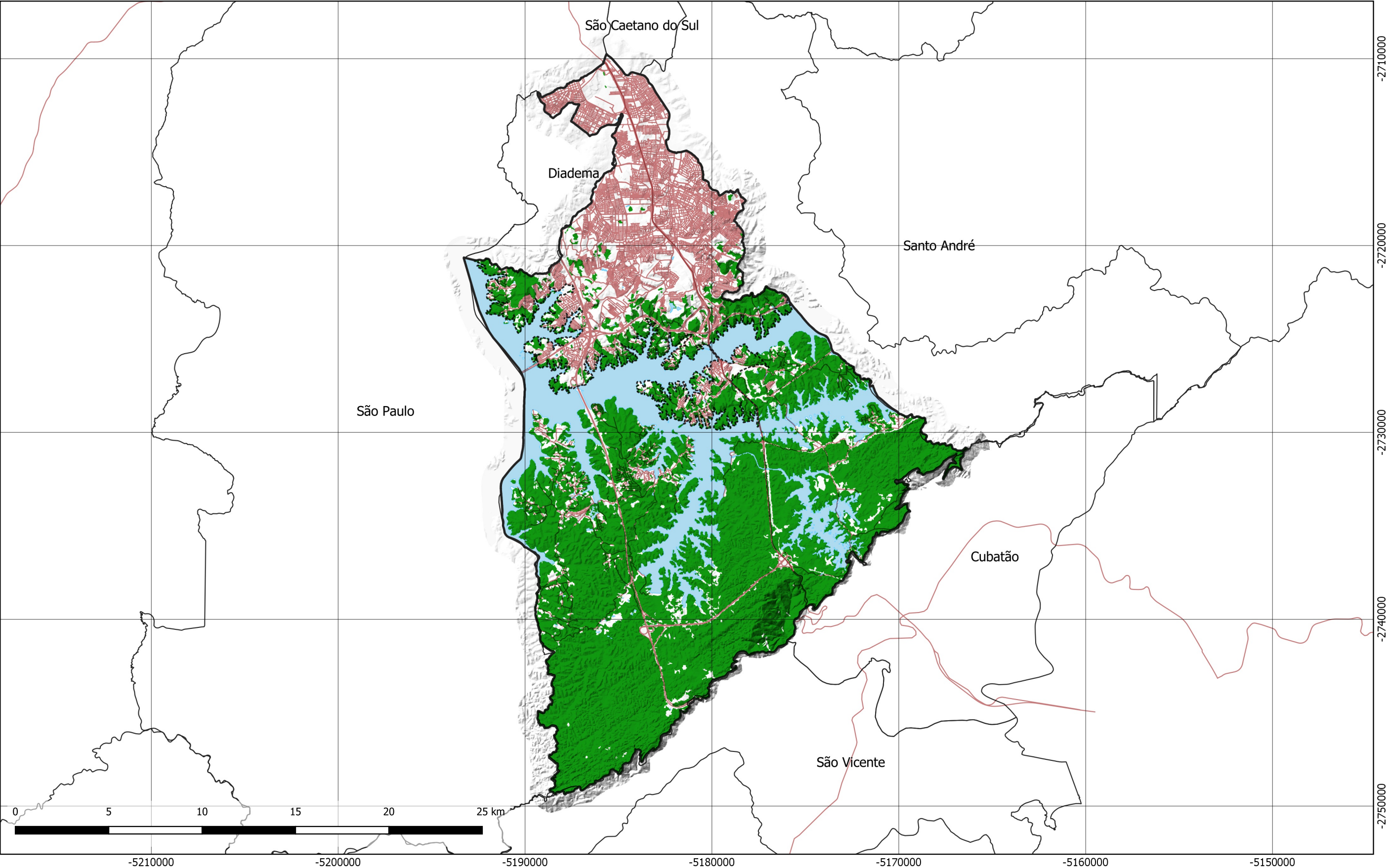


- Perímetro Urbano
- Limite Municipal
- Sistema Viário
- Hidrografia
- APP Declividade

Plano Municipal de Conservação e Recuperação da Mata Atlântica (PMMA) Programa de Recuperação e Ordenamento Sócio Ambiental nos Bairros de São Bernardo do Campo			
TÍTULO Áreas de Preservação Permanente (APP) - Declividade			
DATA 01/10/2024	ESCALA 1:200.000	FONTE IBGE / Open Street Maps / Topodata SIRGAS2000	ELABORAÇÃO Risco arquitetura urbana
			FOLHA 9/19







- Perímetro Urbano
- Limite Municipal
- Sistema Viário
- Hidrografia
- Remanescentes florestais

Plano Municipal de Conservação e Recuperação da Mata Atlântica (PMMA)  
Programa de Recuperação e Ordenamento Sócio Ambiental nos Bairros de São Bernardo do Campo

TÍTULO  
Remanescentes florestais

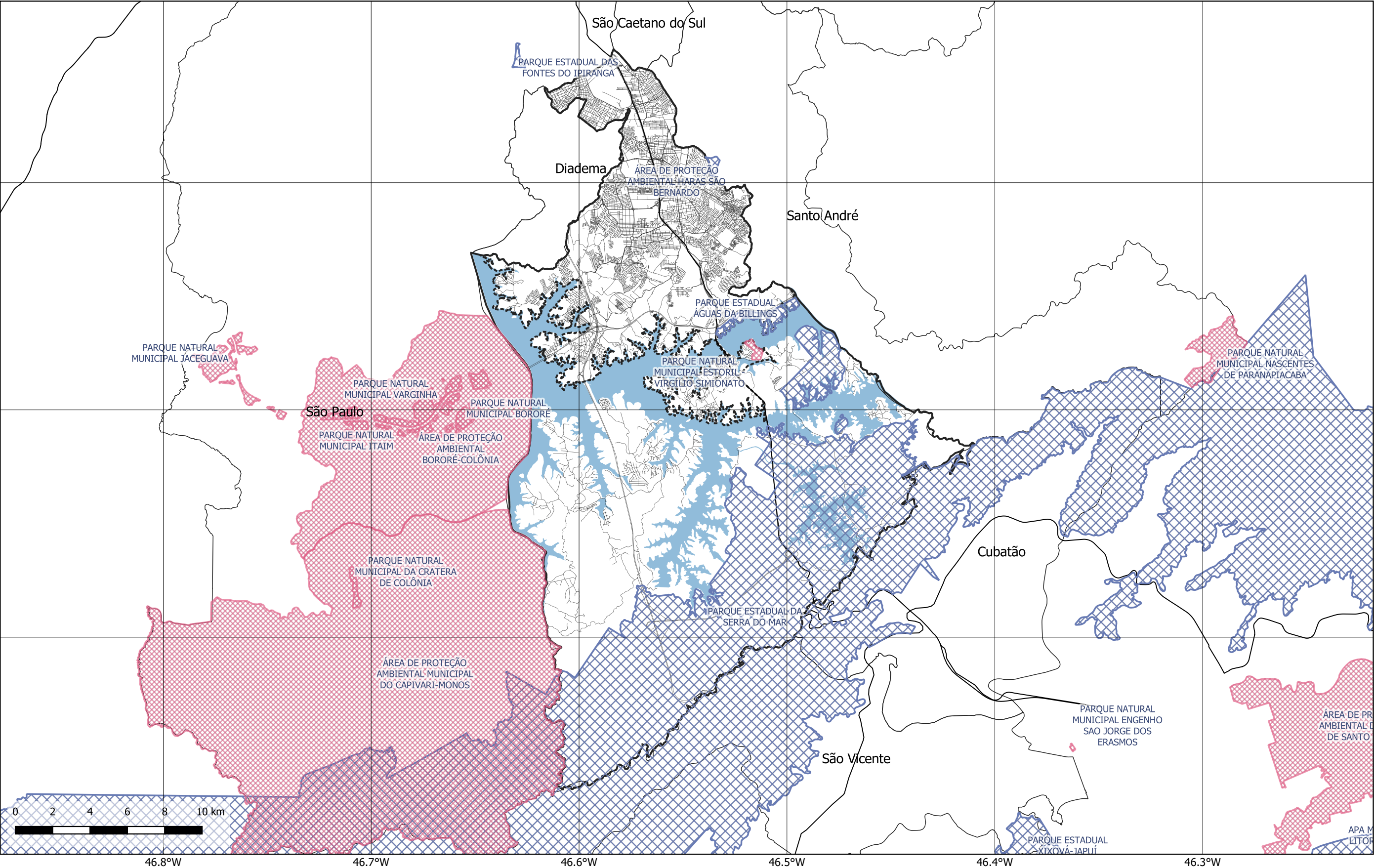
DATA 01/10/2024 ESCALA 1:200.000 FONTE IBGE / Open Street Maps / Topodata / Mapbiomas  
SIRGAS2000

ELABORAÇÃO  
Risco arquitetura urbana



FOLHA  
10/19





Limite Municipal

Perímetro Urbano

Sistema Viário

Hidrografia

Unidades de Conservação

Estadual

Municipal

Plano Municipal de Conservação e Recuperação da Mata Atlântica (PMMA)  
Programa de Recuperação e Ordenamento Sócio Ambiental nos Bairros de São Bernardo do Campo

TÍTULO  
Unidades de Conservação

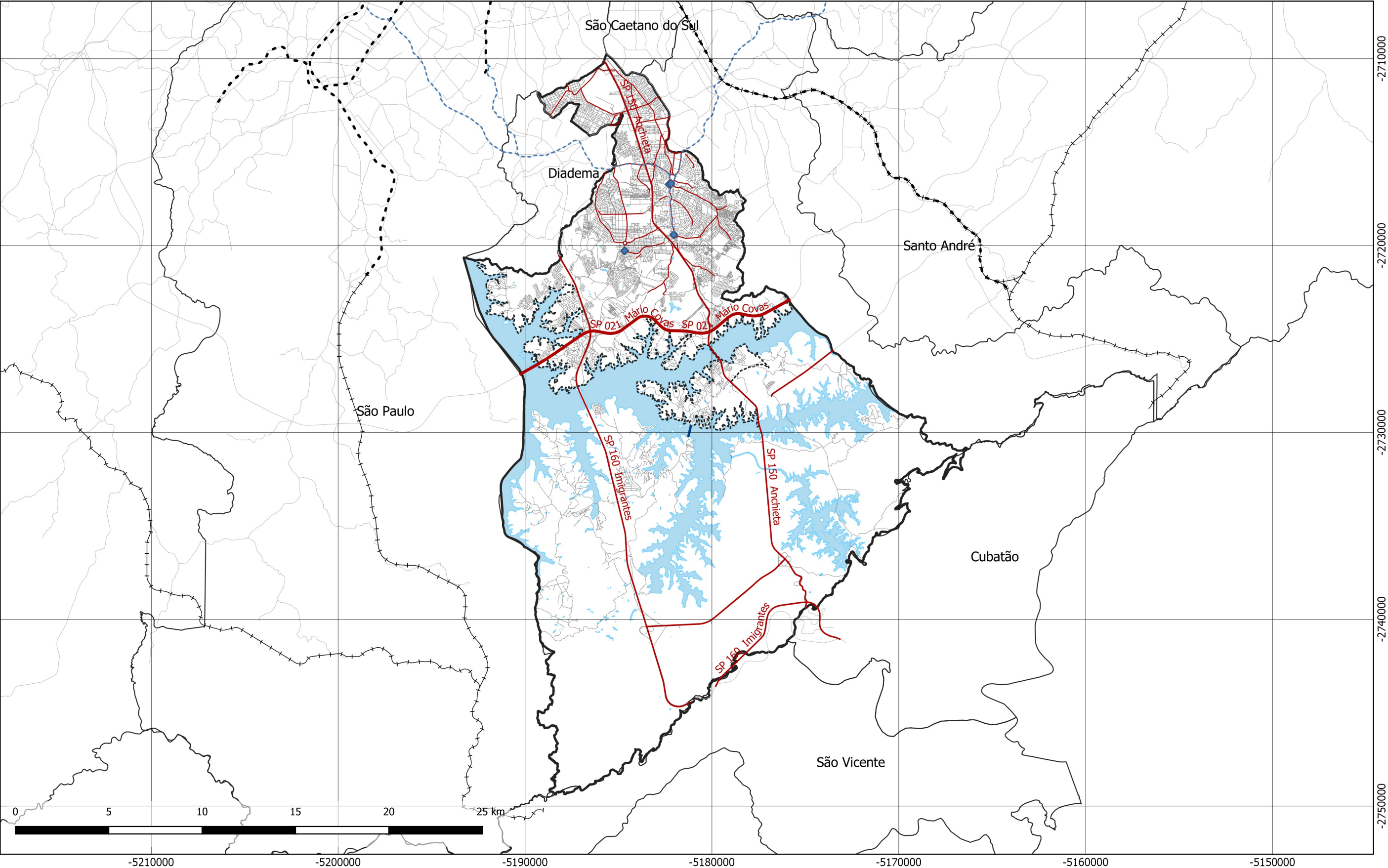
DATA 14/10/2024 ESCALA 1:200.000 FONTE IBGE / Open Street Maps / Topodata  
SIRGAS2000

ELABORAÇÃO  
Risco arquitetura urbana



FOLHA  
11/19





- Perímetro Urbano

Limite Municipal

Hidrografia

Sistema viário
- Balsa

Avenida


Rodovia

Rodoanel
- Ferrovia carga

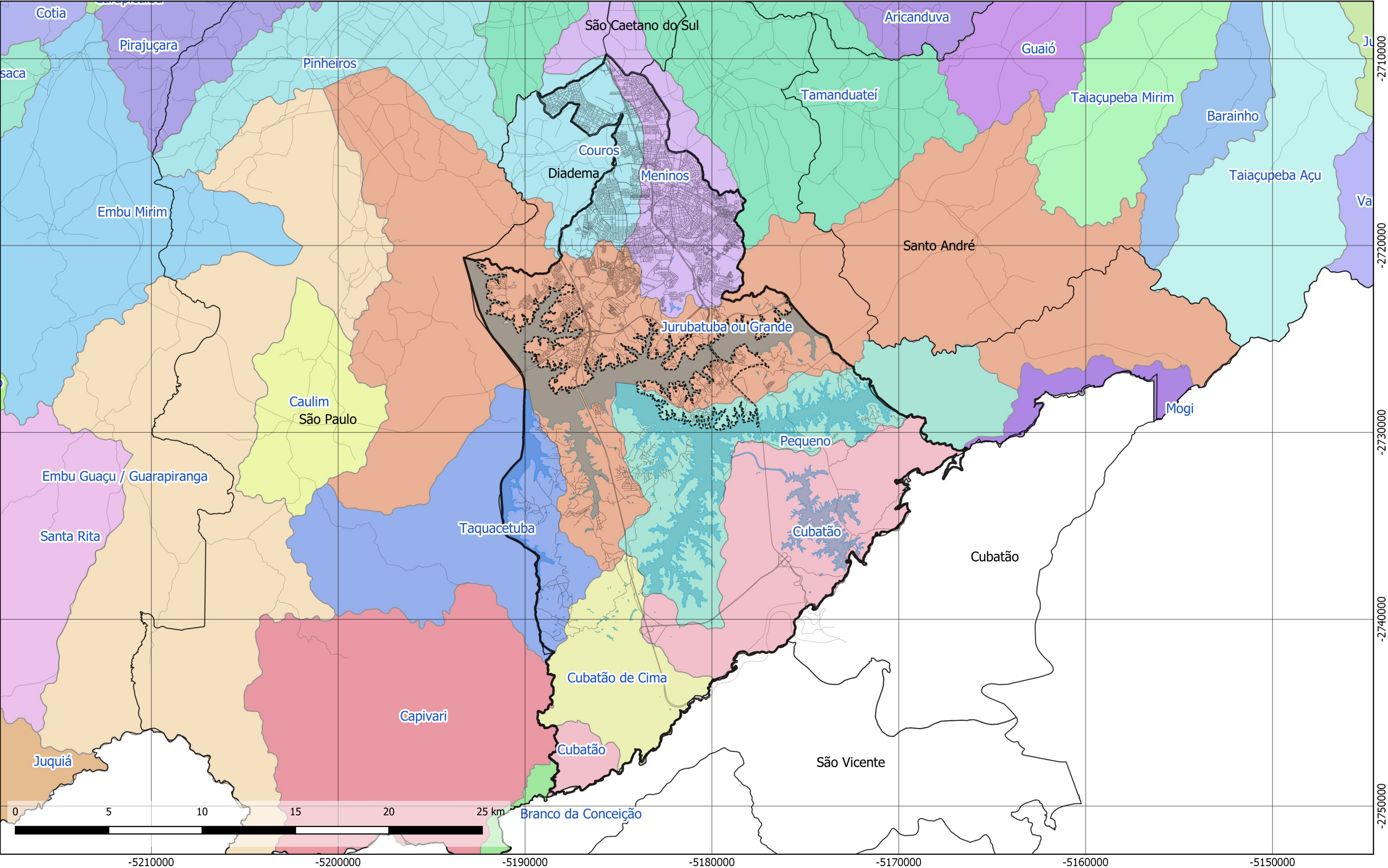
Ferrovia passageiros

Corredor de ônibus

Terminal Urbano

Plano Municipal de Conservação e Recuperação da Mata Atlântica (PMMA)				
Programa de Recuperação e Ordenamento Sócio Ambiental nos Bairros de São Bernardo do Campo				
TÍTULO				
Sistemas de transporte				
DATA	ESCALA	FONTE	ELABORAÇÃO	FOLHA
01/10/2024	1:200.000	IBGE / Open Street Maps / Topodata / PMSBC / CEM SIRGAS2000	Risco arquitetura urbana	12/19





- Perímetro Urbano
- Limite Municipal
- Hidrografia
- Sistema viário

Plano Municipal de Conservação e Recuperação da Mata Atlântica (PMMA) Programa de Recuperação e Ordenamento Sócio Ambiental nos Bairros de São Bernardo do Campo			
TÍTULO Bacias Hidrográficas da Região Metropolitana de São Paulo			
DATA 01/10/2024	ESCALA 1:200.000	FONTE IBGE / Open Street Maps / Topodata / SEMAE-CEM SIRGAS2000	ELABORAÇÃO Risco arquitetura urbana



FOLHA  
13/19